

中华人民共和国国家环境保护标准

HJ 1111 2020

Technical guidelines for eco-environmental health risk assessment
General principles

2020-03-18

2020-03-18

生 态 环 境 部

	ii
1	1
2	1
3	1
4	2
5	3
6	4
7	6
8	8
9	10
10	11

中

中

2020 3 18

1

中

2

GB/T 27921

HJ 839

HJ 875

HJ 876

HJ 877

3

3.1

hazard identification

但

3.2

hazard characterization

但 但

3.3

exposure assessment

但 但

3.4

exposure scenario

—

但

3.5

HJ 875 2017

3.3

risk characterization

—
3.6

uncertainty

—
4

4.1

4.1.1

4.1.2

4.1.3

—
4.1.4

—
4.2

—
但

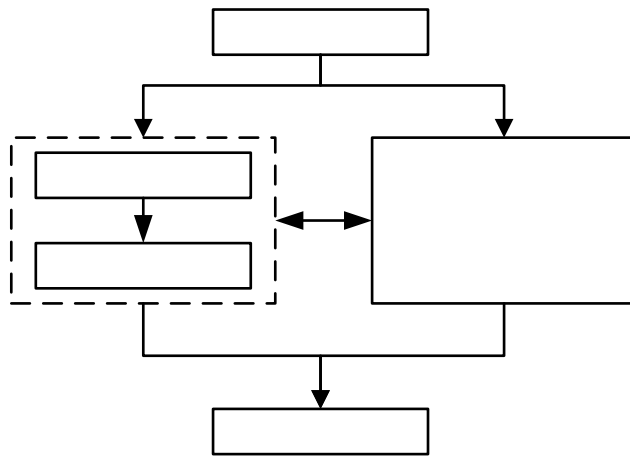
中

4.3

1

中

—
中



1

5

5.1

5.2

a

中

b

c

d

中

5.3

5.4

5.5

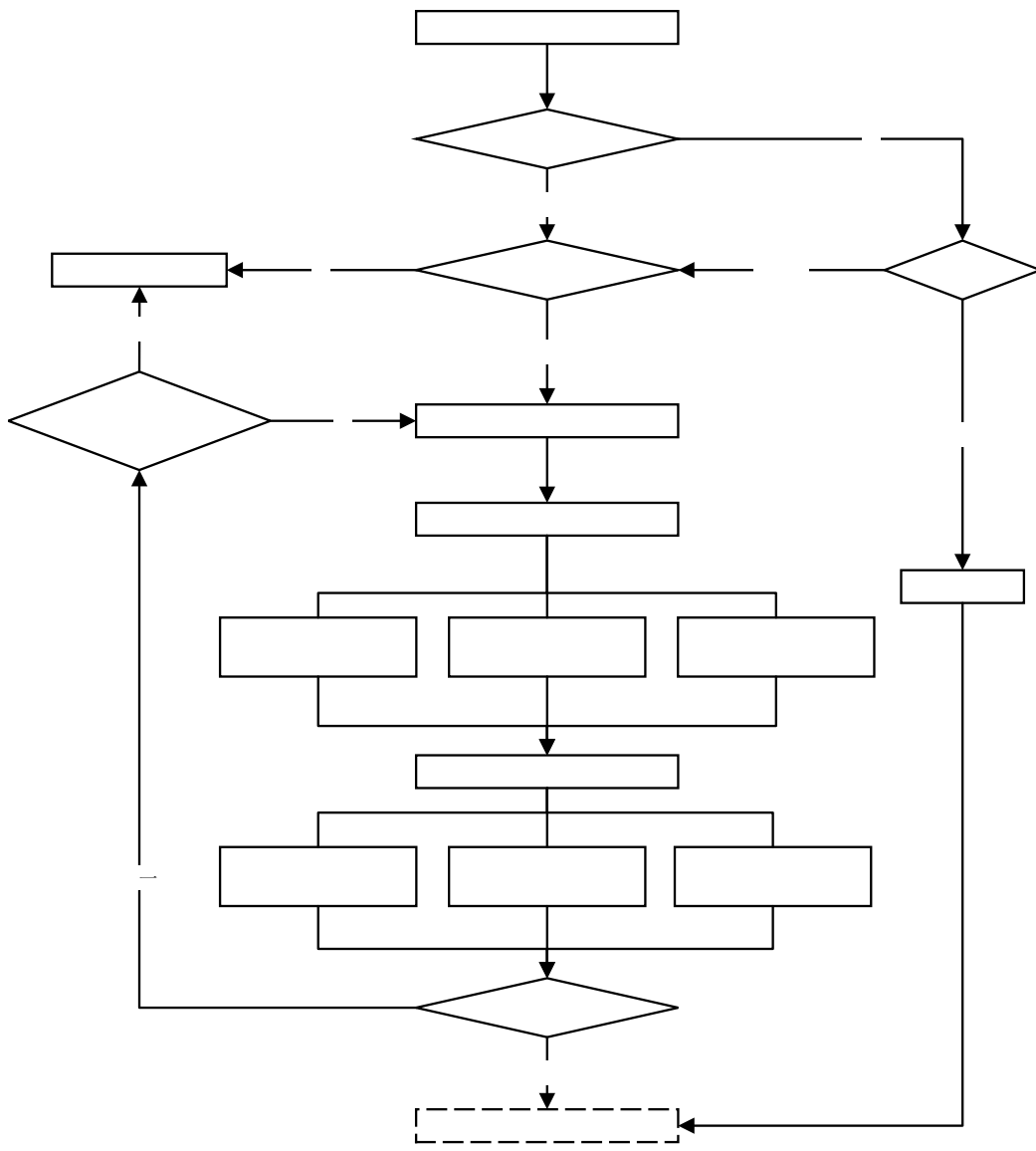
5.6

6

6.1

但 但

6.2



2

4

2

a

—

—

—

b

c

d

—

6.3

6.3.1

但

但

但

a

b

c 他

但

但

他

他

d

众

e

不

f

6.3.2

但

但

中

但

但

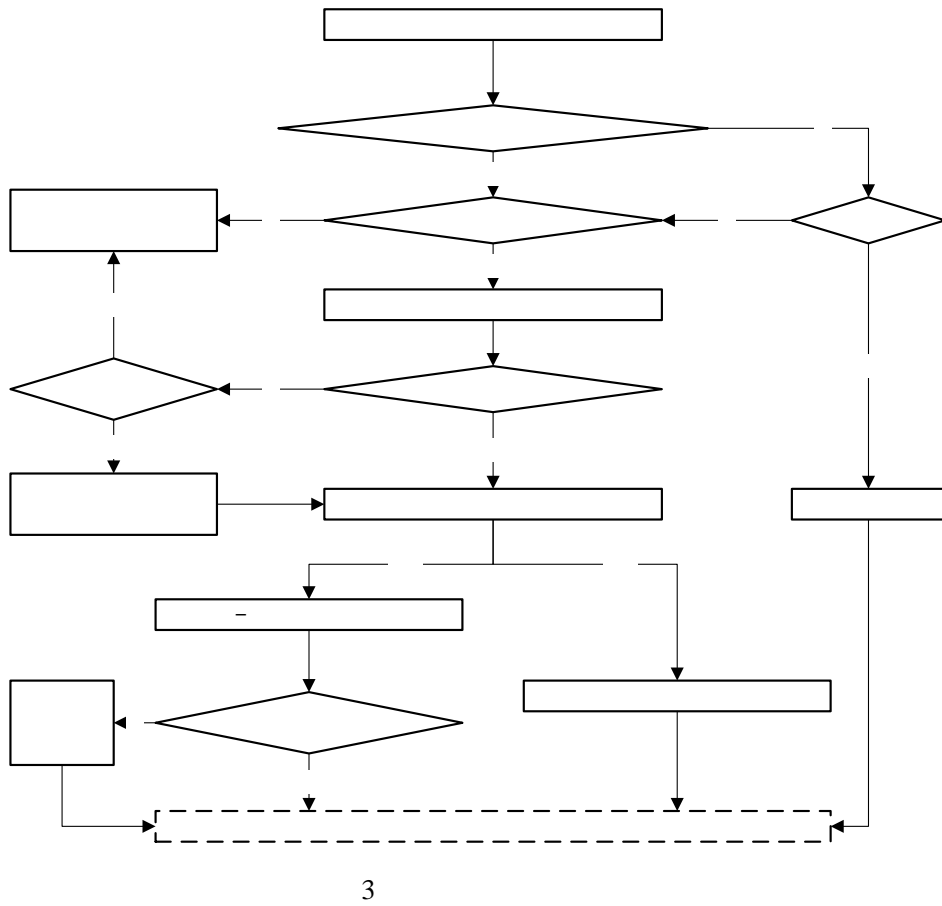
但

他

6.3.3

众

他



7.3

7.3.1

但

7.3.2

7.3.2.1

但

但

但

a

于

-

—

—

—

b

-

6.3.2

7.3.2.2

- a 但 但
- b
- c

中

他

Logistic

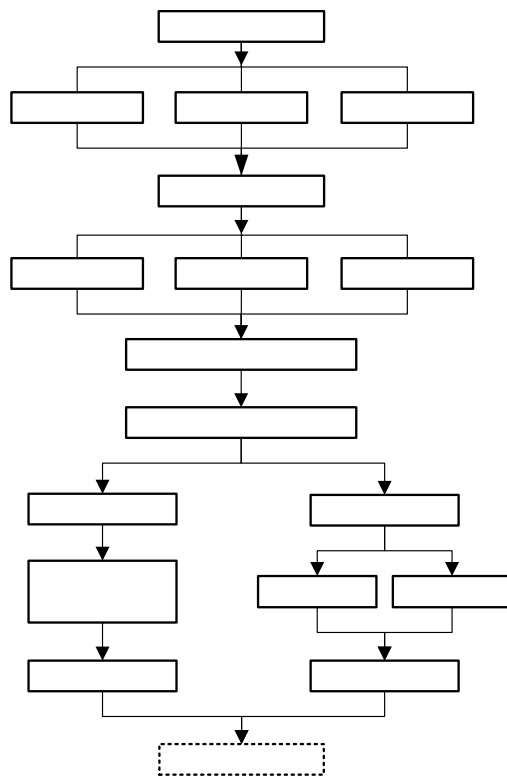
Weibull

7.3.2.3

- a
- b

中

8



4

8

8.1

—

8.2

4

a

b

c

—

8.3

8.3.1

—

8.3.2

—

8.3.3

但

8.3.4

8.3.4.1

—

—

8.3.4.2

a

—

b

HJ 839

8.3.4.3

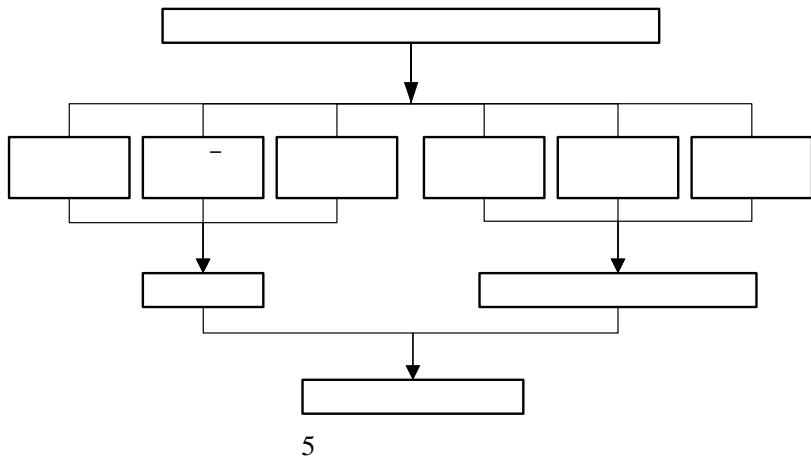
- a HJ 877 HJ 876
- b
- c
- d

9

9.1

9.2

- a 5 -
- b -
- c
- d



9.3

9.3.1

7.3.1 8.3.3

9.3.2

a

—

—

—

b

—

—

—

9.3.3

—

—

—

GB/T 27921

HJ 875

9.3.4

—

—

—

10

10.1

10.2

10.2.1

a

b

c

d

—

—

10.2.2

a

b

c

-

-

d

e

f

→

10.2.3

a

b

c

d

e

→