

HJ 1111 2020

Technical guidelines for eco-environmental health risk assessment
General principles

2020-03-18

2020-03-18

	ii
1	1
2	1
3 机	1
4 判	2
5	3
6 制	4
7	6
8	8
9	10
10	11

具

下 判

机

2020 3 18

1

下 判 具 机
具 划

2

未

GB/T 27921 机
HJ 839 机
HJ 875 机
HJ 876 机
HJ 877 反 机

3

机

3.1

hazard identification

3.2

hazard characterization

3.3

exposure assessment

3.4

exposure scenario

下

3.5

HJ 875 2017 机 3.3
risk characterization

3.6

uncertainty

4

4.1

4.1.1

4.1.2

机

4.1.3

4.1.4

制

4.2

机

机

机

下 判

机

下

机

机

机

机

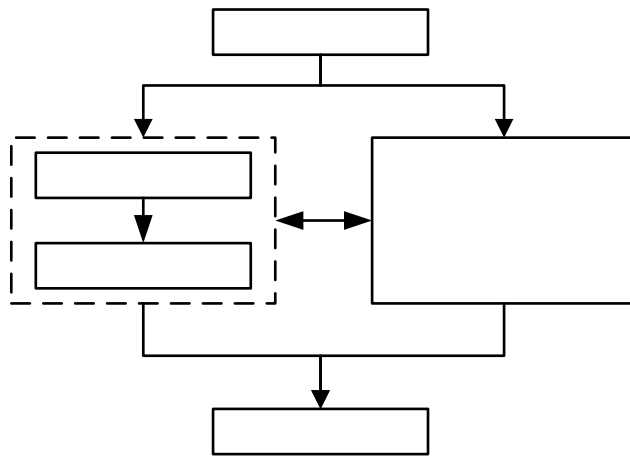
机

4.3

制

1

制



1

5

5.1

5.2

a

b

c

d

5.3

假

5.4

5.5

制

机

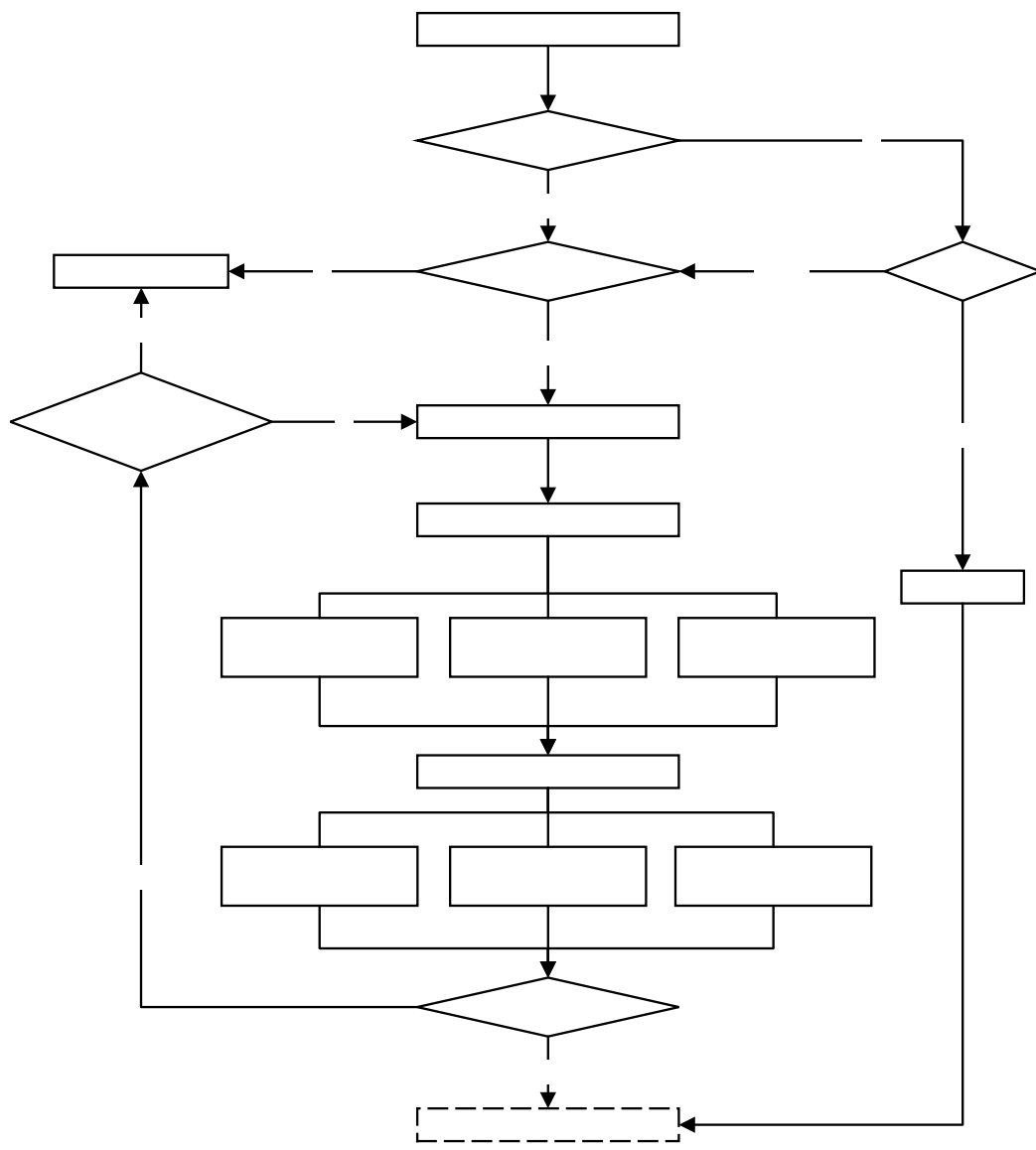
5.6

6

6.1

制

6.2



2

4

a 制 2 下

制 判

b 制 判

c 制

d 健 判 下 判

6.3

6.3.1

关 具 制

别 制

a 变

b

c

d 口 下 变

e 严

f

6.3.2

下

前

6.3.3

制

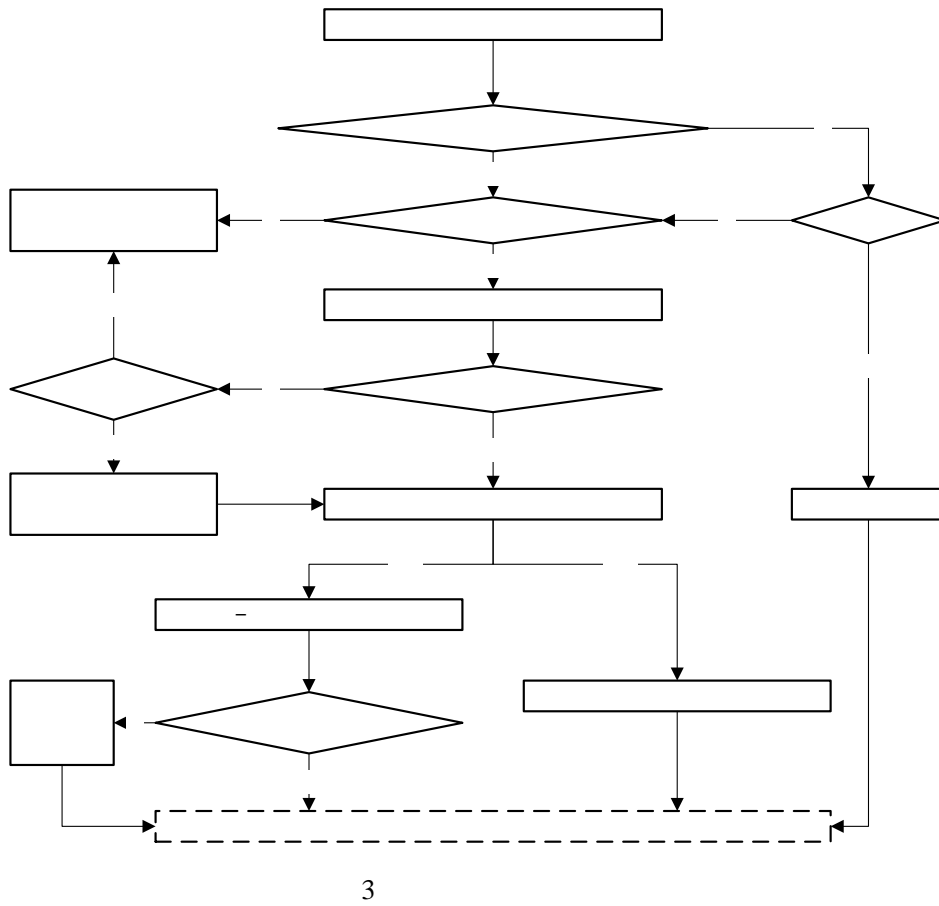
京

口

口

口

下



7.3

7.3.1

单

7.3.2

7.3.2.1

判

a

反

前 -变

反

下

b

前 -变

反

6.3.2

前 变

前

前

7.3.2.2 前 -变

前 -变

a

前 -变
前 -变

下
下

前

前

前

b

变
前

前 -变

c

下 分

分

Logistic

Weibull

7.3.2.3 前 -变
前 -变

前 -变

前

前 -变

前

反 下

a

制

反

下 反 前 反

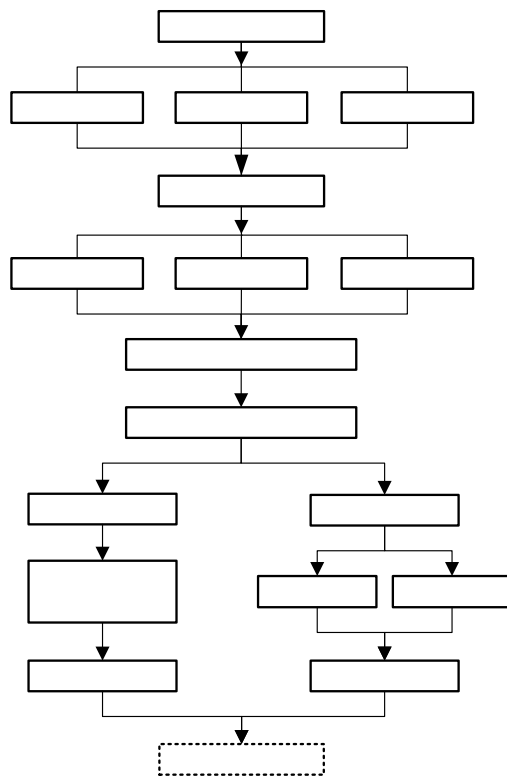
下

b

反

反

8



8.1

8.2

4 下

a
b
c

反

8.3

8.3.1

他

8.3.2

反

8.3.3

单

8.3.4

8.3.4.1

反

制

8.3.4.2

a
他
b
他

HJ 839

机

他

机

8.3.4.3

反

- a
- b
- c
- d

HJ 877 HJ 876

反 反

机 反 假 反

反

反

9

9.1

制

9.2

- a
- b
- c
- d

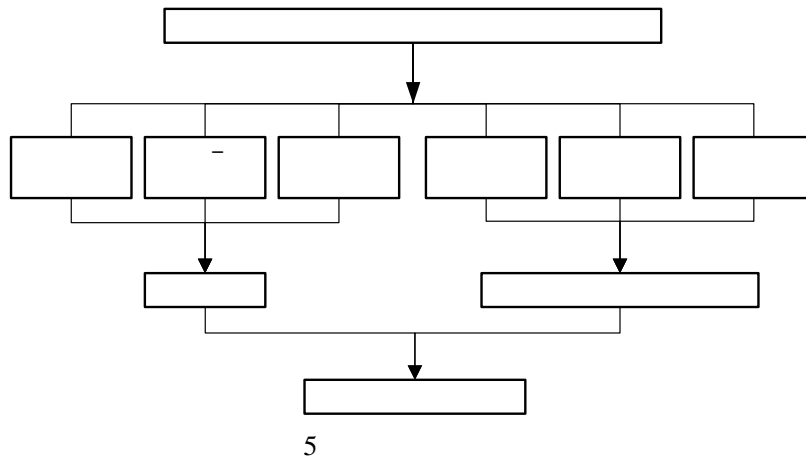
5 下

前 -变

前 -变

关

反



9.3

9.3.1

7.3.1 8.3.3

9.3.2

a 下 下

b 反 反 前 下

9.3.3

制 关 制
反 HJ 875 反 GB/T 27921

9.3.4

10

10.1

制 下

10.2

10.2.1

制

a

b

c

d 制 下

10.2.2

a

b

c

前 -变

前 -变

d

反

反

e

制

f

10.2.3

a

b

c

d

e

